

Преимущества

- дальность обнаружения движения – 6 метров;
- угол обзора – $110^\circ \pm 10^\circ$;
- дальность подключения к центру управления – до 40 метров;
- совместимость с устройствами на базе iOS и Android;
- поддержка протокола связи ZigBee;
- корпус из ударопрочного материала;
- точность срабатывания (PIR-технология);
- возможность крепления на монтажную ленту 3М или шурупы;
- долгий срок службы без необходимости замены батарейки (до 2 лет);
- небольшие размеры и стильный дизайн.

Технические характеристики

| Параметр | Значение |
|------------------------|---|
| Артикул | PECMS01 |
| Стандарт связи | ZigBee HA 1.2 (IEEE 802.15.4) |
| Рабочая частота | 2,4 ГГц |
| Технология обнаружения | PIR (пассивный инфракрасный сенсор) |
| Светочувствительность | Не менее 20 люкс |
| Угол обнаружения | 110°±10° (см. рис. 3 далее) |
| Дальность обнаружения | 6 м (область обнаружения: 10 м x 6 м при 110°) |
| Радиус подключения | до 40 метров (на открытых участках) |
| Автономная работа | Нет |
| Питание | Батарейка CR2450 (600 мА·ч, 3 В), 1 шт. |
| Уровень заряда батареи | Да (через мобильное приложение) |
| Рабочая температура | от 0°C до +45°C |
| Рабочая влажность | от 10% до 85% (без образования конденсата) |
| Температура хранения | от -10°C до +50°C |
| Влажность при хранении | от 10% до 95% (без образования конденсата) |
| Установка | На ровную вертикальную поверхность (для установки внутри помещения) |
| Материал корпуса | ABS/PC (сплав поликарбоната и АБС-пластика) |
| Высота установки | 2,0-2,6 м (рекомендуемая) |
| Цвет | Белый |
| Размер (Д x Ш x В) | 84,4 мм x 63,4 мм x 26,3 мм |
| Вес | 31,9 г (с комплектующими: 42,4 г) |
| Гарантийный срок | 24 месяца |
| Срок службы | 24 месяца |

Комплект поставки

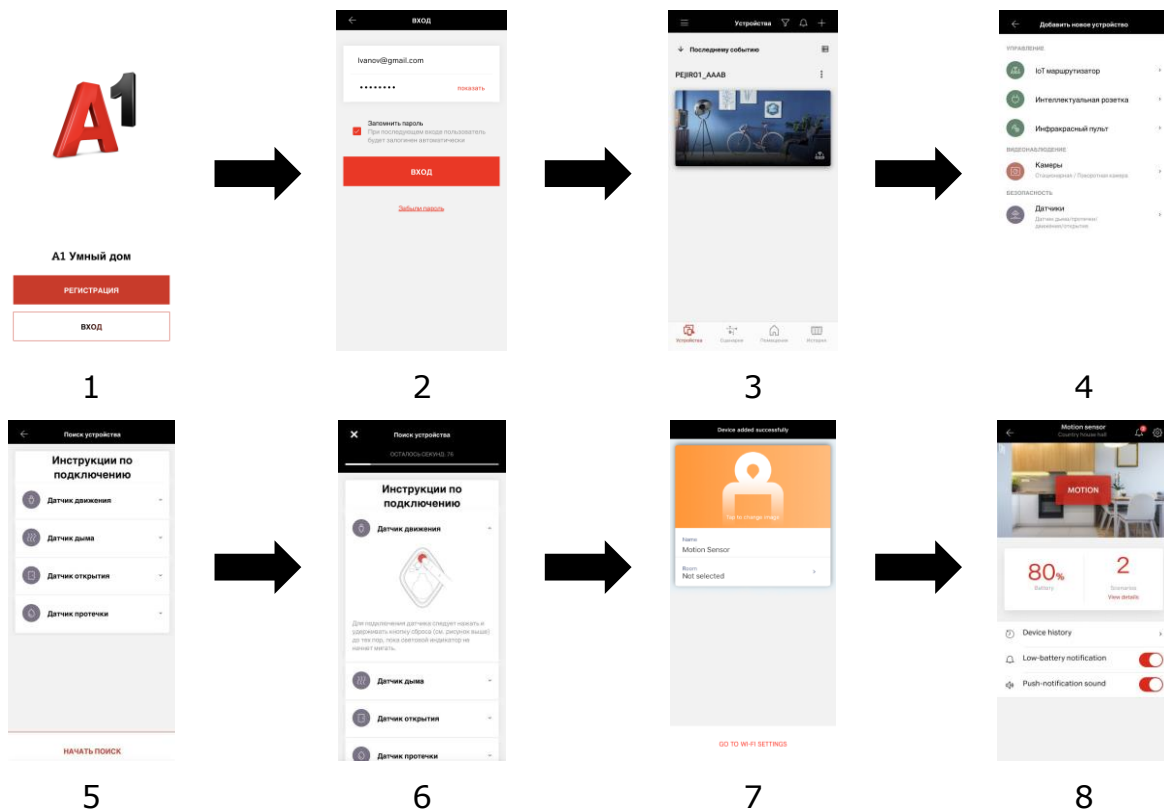
1. Датчик движения PECMS01 (1 шт.)
2. Батарейка (CR2450) (1 шт.)
3. Набор дюбелей с шурупами (1 комп.)
4. Лента ЗМ (1 шт.)
5. Краткое руководство пользователя (1 шт.)
6. Гарантийный талон (1 шт.)
7. Наклейка (1 шт.)

Соответствие стандартам



ПРИМЕЧАНИЕ. Датчик предназначен для установки только на стену или другую вертикальную поверхность и не подходит для установки на потолок. Возможна установка датчика на дюбель (поставляется в комплекте). Не устанавливайте датчик в помещениях с резким перепадом температур (около нагревателей, холодильников, плит и т.д.).

Процесс активации в мобильном приложении.



Как зажимать кнопку сброса при подключении датчика в приложении:

Если индикатор медленно мигает после первого включения датчика, то ждать подключения, иначе нажать и удерживать кнопку сброса до тех пор, пока световой индикатор не начнет мигать.

Световая индикация датчика

| Описание работы | Индикация |
|-----------------|--|
| Режим ожидания | Нет световой индикации/ Нет звукового сигнала |
| Сигнал тревоги | Нет световой индикации/ Нет звукового сигнала |

| | |
|--|---|
| Запущен процесс подключения к IoT маршрутизатору | Мигание красным |
| Устройство успешно подключено к IoT маршрутизатору | Перестает мигать светодиод |
| Ошибка подключения к IoT маршрутизатору | Нет световой индикации/ Нет звукового сигнала |
| Устройство успешно отсоединено от IoT маршрутизатора | Мигание красным каждую секунду / Нет звукового сигнала |
| Низкий уровень заряда батареи | Нет световой индикации/ Нет звукового сигнала |
| Ошибка сети ZigBee | Нет световой индикации/ Нет звукового сигнала |