



VOKA



VOKA В LG SMART TV*

Руководство пользования

*на LG WebOS

Подключение к интернету

Для того чтобы воспользоваться сервисом VOKA, Вам необходимо подключить интернет. Найдите на экране телевизора иконку «Настройки» > «Все» > далее выберите проводное подключение (Ethernet) или подключение по сети Wi-Fi.



1) НАСТРОЙКИ



2) ВСЕ НАСТРОЙКИ



3) СЕТЬ

- **Проводное подключение (Ethernet) – рекомендуется:**

Подключите телевизор к маршрутизатору или модему с помощью кабеля Ethernet, чтобы активировать проводное сетевое подключение.

- **Подключение к сети Wi-Fi:**

- 1) Выберите вашу Wi-Fi сеть;
- 2) Введите пароль

Поиск и установка приложения VOKA

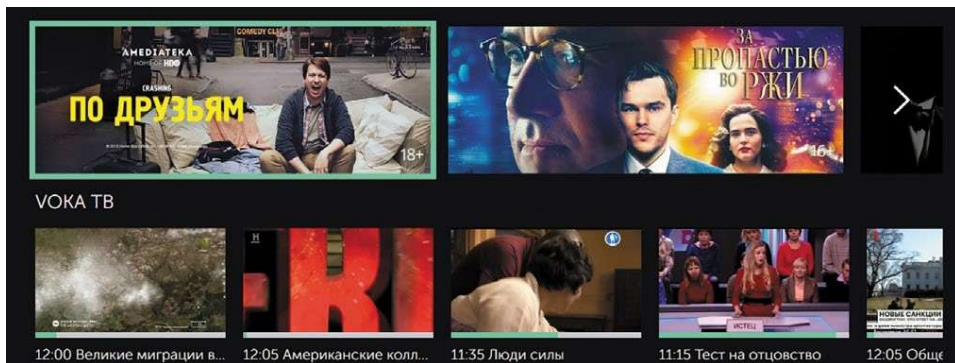
Для того чтобы воспользоваться сервисом VOKA, Вам необходимо подключить интернет. Найдите на экране телевизора иконку «Настройки» > «Все» > далее выберите проводное подключение (Ethernet) или подключение по сети Wi-Fi.

1. Открыть **МЕНЮ** телевизора, нажав на пульте кнопку;
2. Проверить, чтобы в пункте **НАСТРОЙКИ – ОБЩИЕ – МЕСТОПОЛОЖЕНИЕ** было указано:
 - **СТРАНА ВЕЩАНИЯ – Беларусь**
 - **СТРАНА ОБСЛУЖИВАНИЯ – Беларусь**
3. В меню выбрать **LG CONTENT STORE**;
4. Осуществить **ПОИСК** приложения VOKA (нажать на иконку Поиск);
5. В строке поиска ввести **VOKA**:
В результате поиска отобразится приложение **VOKA**;
6. Для установки приложения нажать на кнопку **УСТАНОВИТЬ**;
7. **ЗАПУСТИТЬ** приложение;
8. Пройти **АВТОРИЗАЦИЮ**.



Для справки

Для переключения каналов используйте кнопки **Pч** и **Pв**, для регулировки громкости **+** и **-**. Для перемещения в приложении используйте кнопки навигации **↑↓←→**, находящиеся в центре пульта, а также кнопку ввод. В правом нижнем углу экрана описаны дополнительные команды, которые можно вызвать с помощью цветных кнопок на пульте.



Авторизация

ВАРИАНТЫ АВТОРИЗАЦИИ:

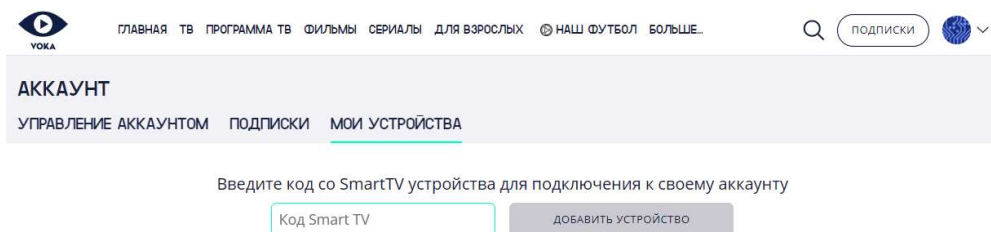
Вариант 1. Пользователи, находящиеся в фиксированной сети А1, при запуске приложения VOKA получают автоматически доступ к IPTV контенту.

*Для доступа к остальному контенту в приложении ВОКА (AMEDIATEKA, IVI, MEGOGO, START и др.) необходимо дополнительно привязать номер мобильного телефона в разделе главного меню (красная функциональная кнопка на пульте) выбрав **ПРОФИЛЬ > НАСТРОЙКИ**. Далее ввести номер и пароль, который можно получить по смс. Введенный мобильный телефон можно использовать в дальнейшем для пользования сервисом VOKA на других устройствах (Android/Android TV, Redbox, IOS/Apple TV, web и др.).

Вариант 2. При подключении к любой другой сети с доступом в Интернет (кроме фиксированной сети А1) необходимо в приложении VOKA в главном меню нажать на иконку **ВХОД** и выбрать способ авторизации:

- **Войти с паролем.** Необходимо ввести номер мобильного телефона и пароль (можно получить по смс).
- **Войти используя код.** Код, отображаемый на экране телевизора в приложении VOKA, необходимо ввести во вкладке **АККАУНТ – МОИ УСТРОЙСТВА** на сайте <https://www.voka.tv/account/devices> предварительно

авторизовавшись на странице <https://www.voka.tv/> по номеру телефона и паролю:



После входа необходимо выбрать нужный профиль (если их было создано несколько) в соответствующей вкладке приложения, после чего возможен просмотр контента. Логика работы аналогична работе услуги через сайт <https://www.voka.tv/>