

Преимущества

- своевременное оповещение об открытии окна либо двери;
- дальность подключения к сети – до 40 метров;
- совместимость с устройствами на базе iOS и Android;
- поддержка протокола связи ZigBee;
- корпус из ударопрочного материала;
- крепление на монтажную ленту 3М или на дюбель;
- возможность отрегулировать уровень установки датчика;
- долгий срок службы без необходимости замены батарейки (до 2 лет);
- небольшие размеры и стильный дизайн.

Технические характеристики

Параметр	Значение
Артикул	PECWS01
Стандарт связи	ZigBee HA 1.2 (IEEE 802.15.4)
Рабочая частота	2,4 ГГц
Радиус подключения	до 40 метров (на открытых участках)
Расстояние между датчиком и магнитом (срабатывание)	$\geq 25 \pm 5$ мм
Кнопка сброса	На боковой панели датчика
Автономная работа	Нет
Питание	Батарейка CR2032 (125 мА·ч, 3 В), 1 шт.
Уровень заряда батареи	Да (через мобильное приложение)
Рабочая температура	от 0°C до +45°C
Рабочая влажность	от 10% до 85% (без образования конденсата)
Температура хранения	от -10°C до +50°C
Влажность при хранении	от 10% до 95% (без образования конденсата)
Установка	Край дверного проема/оконной рамы (для установки внутри помещения)
Материал корпуса	ABS/PC (сплав поликарбоната и АБС-пластика)
Цвет	Белый
Размер (Д x Ш x В)	Размер датчика: 45 мм x 30 мм x 19 мм Размер магнита: 45 мм x 15 мм x 19 мм
Вес	24,2 г (с комплектующими: 32,4 г)
Гарантийный срок	24 месяца
Срок службы	24 месяца

Комплект поставки

1. Датчик открытия PECWS01 (1 комп.)
2. Батарейка (CR2032) (1 шт.)
3. Набор дюбелей с шурупами (1 комп.)
4. Штифт для сброса настроек (1 шт.)
5. Лента 3М (2 шт.)
6. Прокладка 3М для выравнивания уровня (1 шт.)
7. Краткое руководство пользователя (1 шт.)
8. Гарантийный талон (1 шт.)
9. Наклейка (1 шт.)

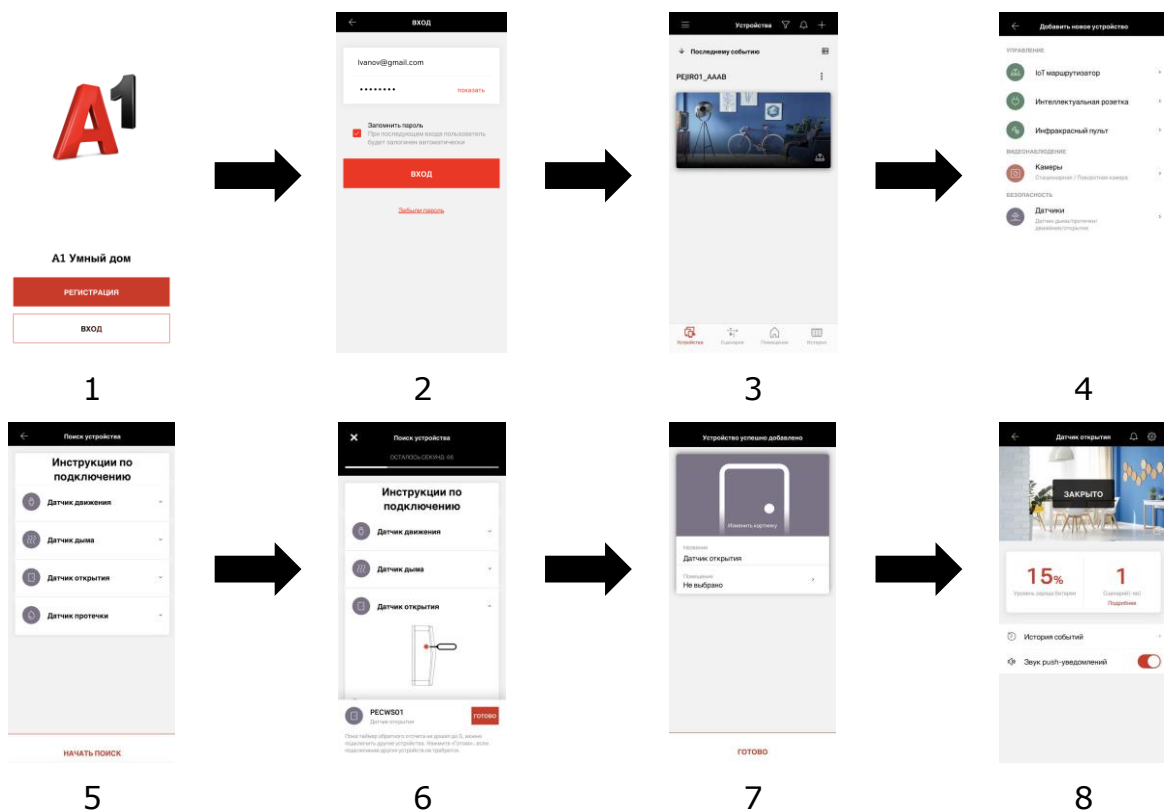
ПРИМЕЧАНИЕ. Возможна установка датчика на шуруп (идет в комплекте).

Датчик и магнит должны быть установлены соосно, и в закрытом положении двери или окна магнит должен располагаться на расстоянии не более 2 см от датчика.

Соответствие стандартам



Процесс активации в мобильном приложении.



Как зажимать кнопку сброса при подключении датчика в приложении:

Если индикатор медленно мигает после первого включения датчика, то ждать подключения, иначе нажать и удерживать кнопку сброса до тех пор, пока световой индикатор не начнет мигать.

Световая индикация датчика

Описание работы	Индикация
Режим ожидания	Нет световой индикации/ Нет звукового сигнала
Проверка работоспособности	
Сигнал тревоги	Нет световой индикации/ Нет звукового сигнала
Запущен процесс подключения к IoT маршрутизатору	Мигание красным
Устройство успешно подключено к IoT маршрутизатору	Перестает мигать светодиод
Ошибка подключения к IoT маршрутизатору	Нет световой индикации/ Нет звукового сигнала
Устройство успешно отсоединено от IoT маршрутизатора	Мигание красным каждую секунду / Нет звукового сигнала
Низкий уровень заряда батареи	Нет световой индикации/ Нет звукового сигнала
Ошибка сети ZigBee	Нет световой индикации/ Нет звукового сигнала